



Smol a disparu !
Cherche les lettres de son prénom.

Smol - S c e f z a g t m t j a o e r c y a l

Smol - d c t u S h i q m v z z z o f f l k e

Smol - a p S f e c m q a o l f i a e i p n u

Smol - S m p i u v h z q o c y p t w i l a p

Smol - z z u p e S n q m u i y a o u z v é l

Trouvé !





Smol a fini le lama !
Cherche le mot lama

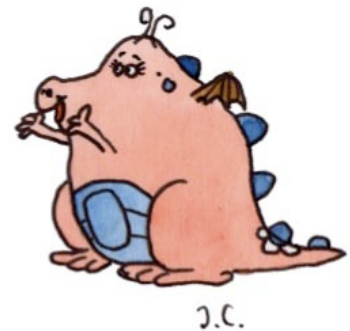
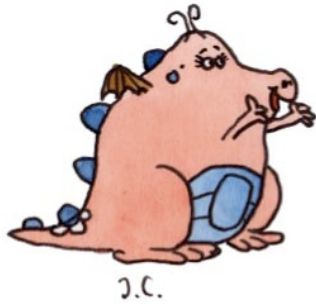
lama fini lana la luma
lima mala le lama lis
lama smol lama loma
lima lama mal lala le
lama lma sala slalom
lama malade limonade



Trouvé !



Smol offre un coeur à sa soeur !
Dessine 3 coeurs à chaque image.



Réussi !



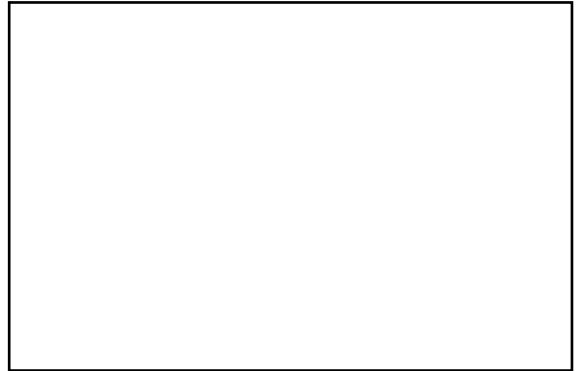


Cherche 5 différences:





Colle les images dans l'ordre.





Colorie les lettres avec les couleurs que Luciole te demande.

Les lettres pour

- écrire Smol en vert
- écrire papa en orange
- écrire Luciole en rouge
- les lettres communes en bleu



u

s

m

l

a

i

p

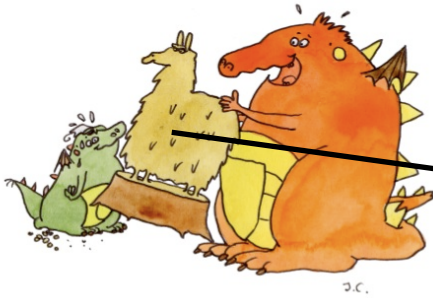
o

c

u



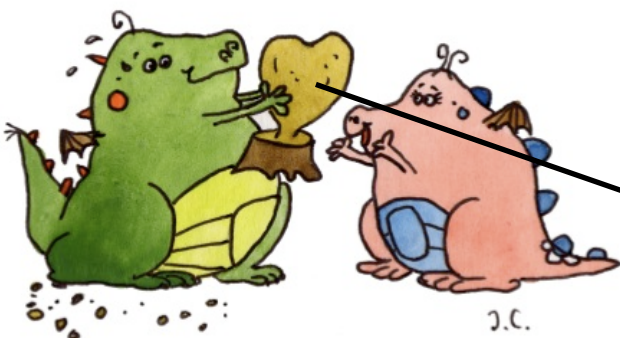
Trouve les rimes et dessine-les.



papa
plat
.....



Smol
Luciole
.....



Fleur
soeur
.....