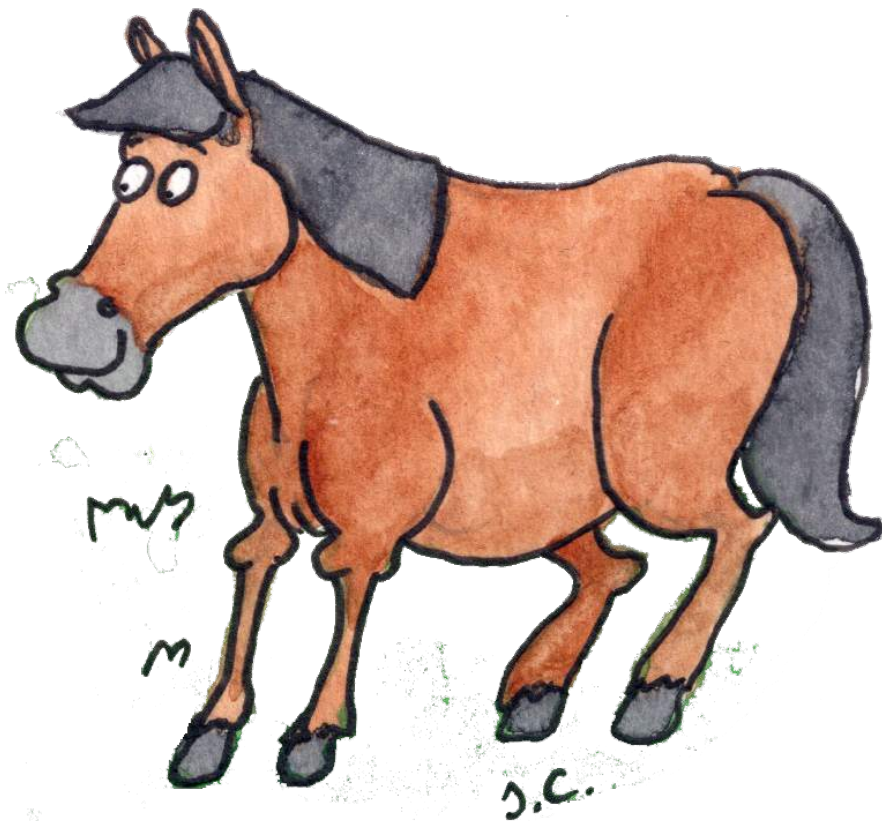


plusieurs
lettres
pour un son

Prénom

CH ch comme



cheval

A. Exercice :

Entendre le premier son d'un mot et pré-écriture



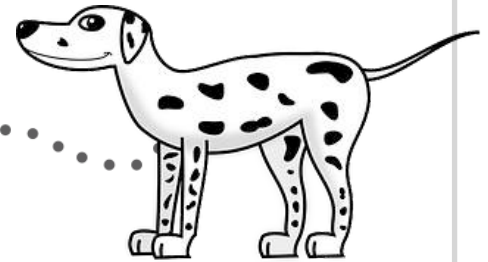
1. Passe sur le chemin avec toutes tes couleurs en gardant le son dans ta bouche. Prononce le mot en entier quand tu touches l'image.

CHCH.....



...at

chch...



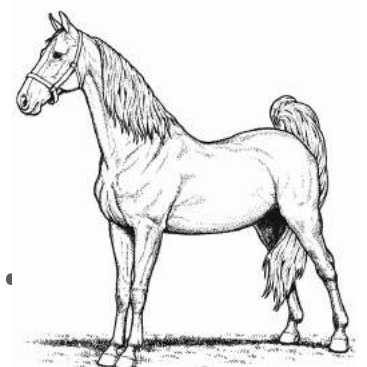
...ien

chch.



...enille

chch.



...eval

B. Exercice :

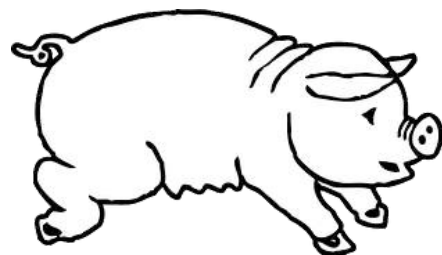
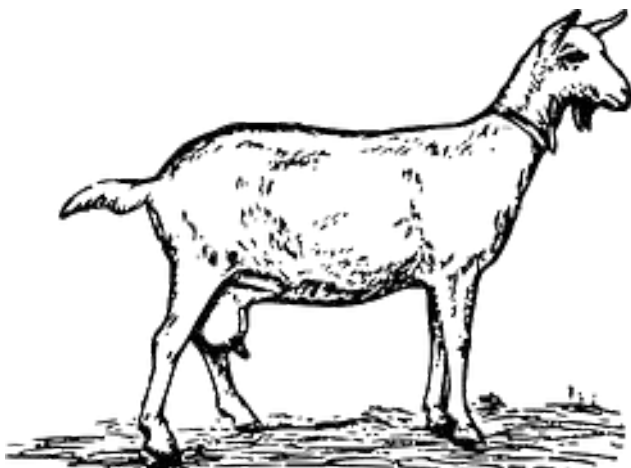
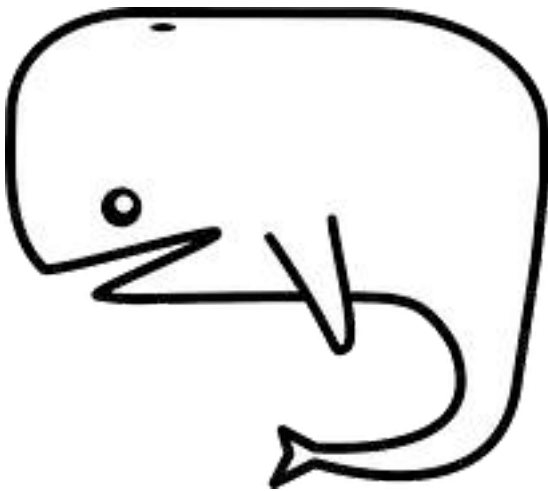
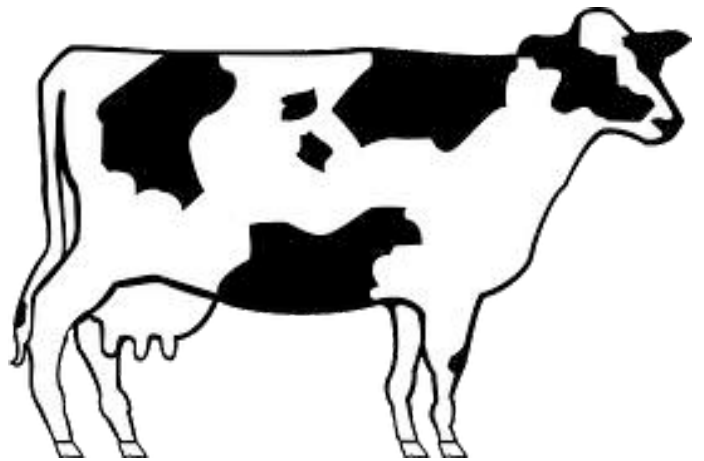
*Trouver des images avec le son **ch***



1. Colorie les images où tu entends le son **ch**.

Peux-tu le situer ? (début - intérieur - fin)

chien / chat / cachalot ou baleine / vache / chèvre / papillon / cochon

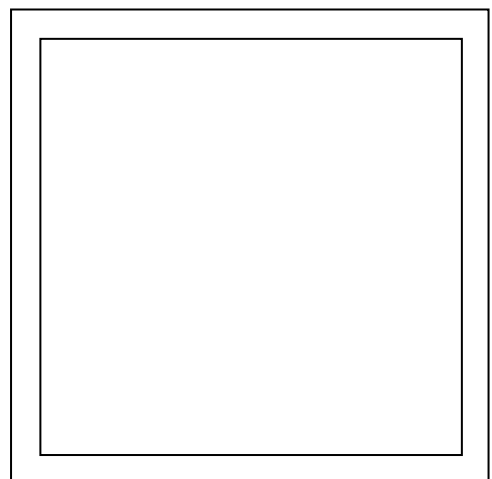
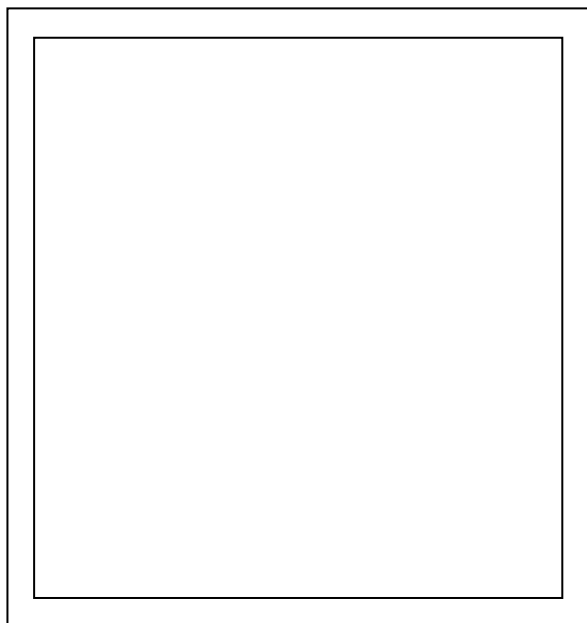
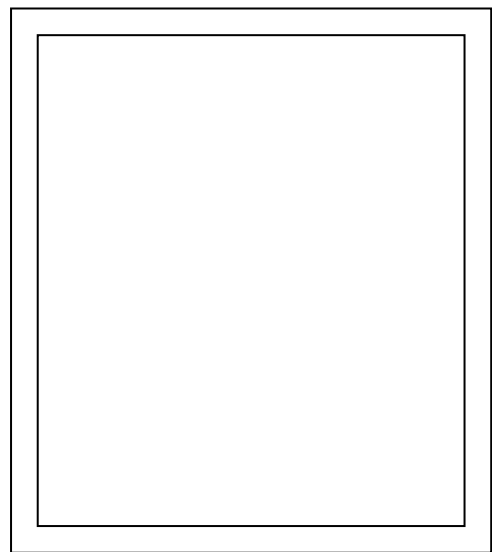
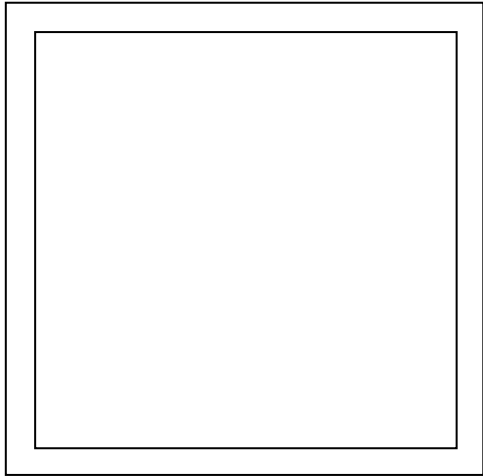


C. Exercice :

*Trouver des images avec le son **ch***



1. Fais 4 dessins où tu entends le son **ch**. Peux-tu le situer ? (*début - int. - fin*)



D. Exercice :

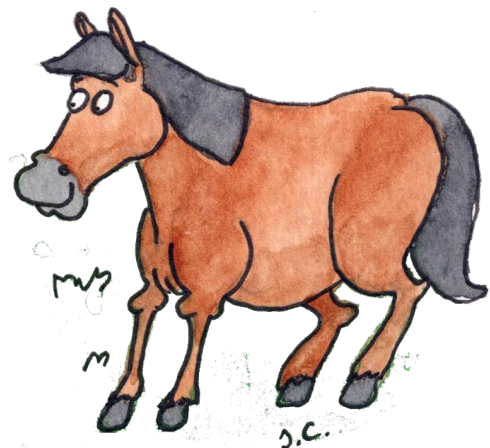
Reconnaitre les graphies des lettres majuscules et minuscules



1. Trace les lettres qui ne correspondent pas aux lettres **CH ch**

KH	CH	CH	CH	HC	UH
JH	CN	CH	CH	CH	CH

ch	cl	uh	ch	ch	ch
cn	oh	ch	uh	ch	hh

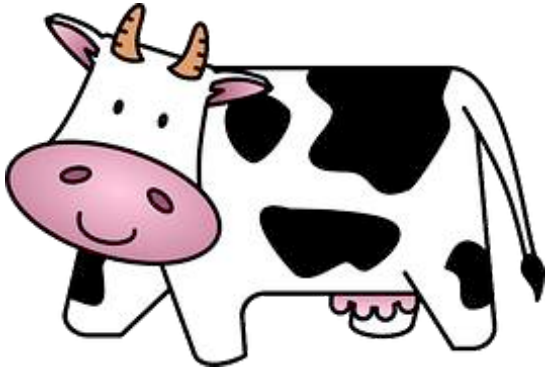


E. Exercice :

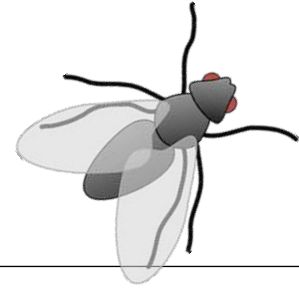
Repérer les lettres



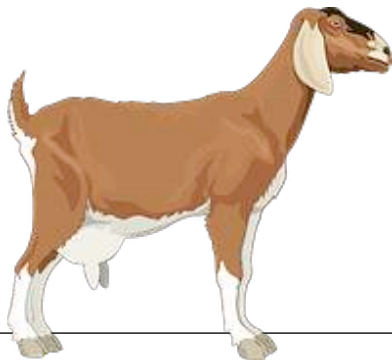
1. Entoure les lettres qui forment le phonème (son) **CH ch**



vache



mouche



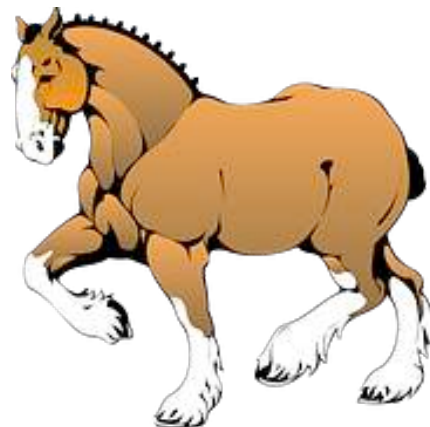
chèvre



CHIEN



CHAT



cheval

F. Exercice :

Repérer les mots à l'aide de la page E ou lire



1. Relie les mots aux images

vache ●

chien ●

mouche ●

chèvre ●

chat ●

cheval ●

